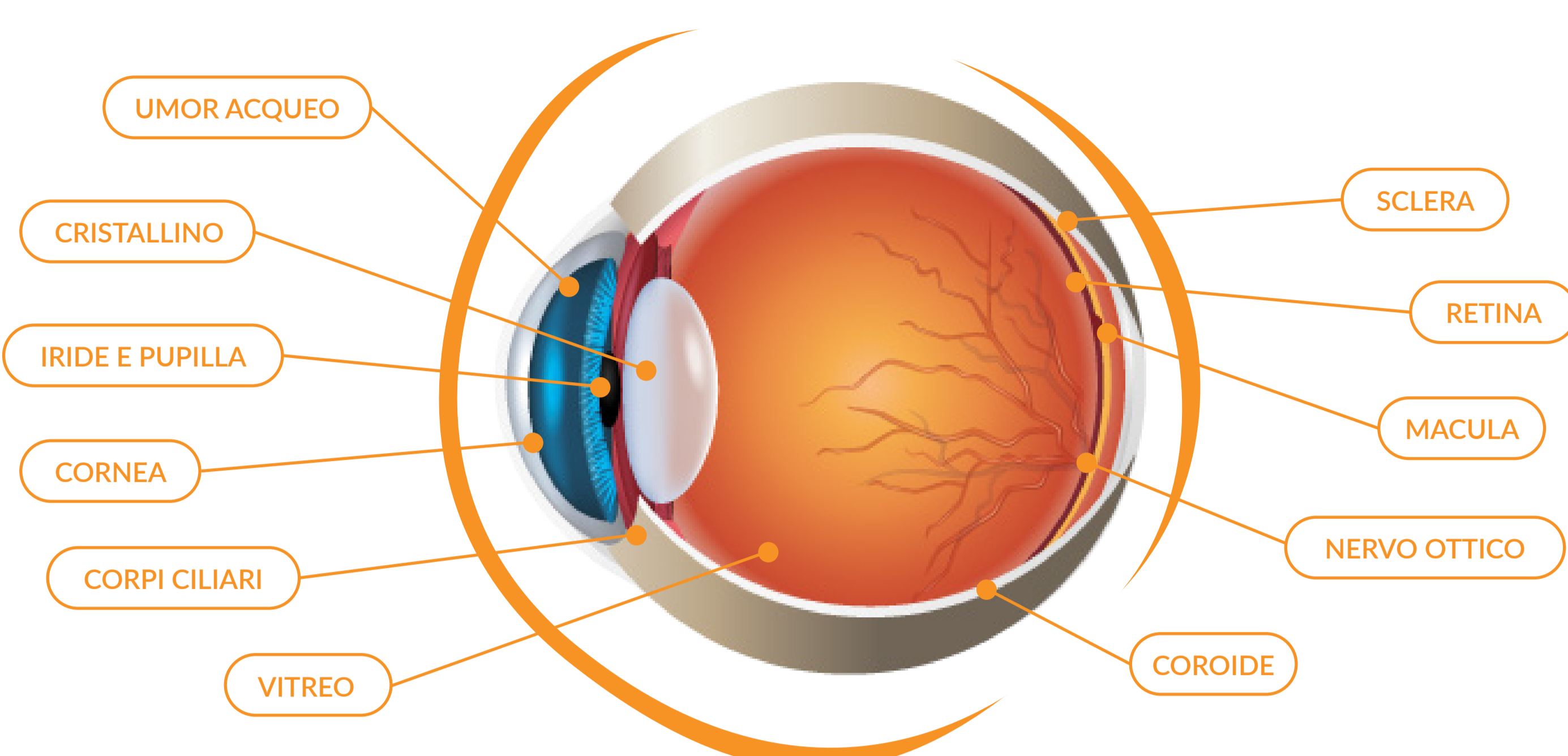


COME SONO FATTI GLI OCCHI E COSA SCATENA LA SECCHENZA OCULARE?

Anatomia degli occhi.



Vista frontale.



COME SONO FATTE LE LACRIME?

Le lacrime hanno un ruolo importante nel mantenimento della salute oculare: grazie alla loro azione lubrificante, detergente nutriente e osmotica, garantiscono la salute fisiologica di tutta la superficie oculare proteggendola anche da agenti esterni.

Qual è la loro **composizione**?

Le lacrime sono composte di diversi elementi, in particolare acqua, proteine e da una componente lipidica.

58%

PROTEINE
(mucine e albumina)

18%

LISOZIMA
che ha una funzione
disinfettante

24%

GLICOPROTEINE

Lo strato **chiamato mucinico** quello più profondo, serve affinché il film lacrimale si ancori saldamente alla superficie oculare e si disponga uniformemente. Ha anche un'azione antibatterica per la presenza di enzimi e IgA.

Lo strato intermedio è quello acquoso, composto da acqua, sali, zuccheri, ma anche proteine e lipidi. Serve per **allontanare meccanicamente tutto ciò che è esterno**: polvere, pulviscolo, corpi estranei, agenti irritanti. È lo strato più spesso.

Infine, abbiamo uno **strato lipidico** che impedisce alla componente acquosa di evaporare eccessivamente, stabilizzandola. La produzione di lacrime può essere basale, riflessa – in caso di corpo estraneo – ed emotiva.

FATTORI CHE CAUSANO LA SECCHENZA OCULARE.

Le lacrime servono per mantenere l'occhio umido, disinfettare e lubrificare l'occhio, proteggendolo da corpi estranei e sostanze irritanti. In caso di secchezza oculare la lacrimazione basale è compromessa.

Ecco i fattori che causano la **secchezza oculare**:



FATTORI AMBIENTALI

Per esempio, situazioni di inquinamento, ambienti secchi, eccessiva esposizione alla luce solare



ALLERGIE

Per esempio l'allergia al polline



FARMACI

L'utilizzo di alcuni farmaci specifici per lungo tempo può causare secchezza oculare



LENTI A CONTATTO

L'uso eccessivo e indiscriminato può rendere gli occhi più secchi



COMPUTER

Lo stress oculare da riduzione della frequenza di ammiccamento palpebrale e la luce blu emessa dallo schermo



FUMO

È la causa del 30% dei casi di secchezza oculare



PATOLOGIE OCULARI

Infezioni batteriche, congiuntiviti allergiche, infiammazioni della palpebra